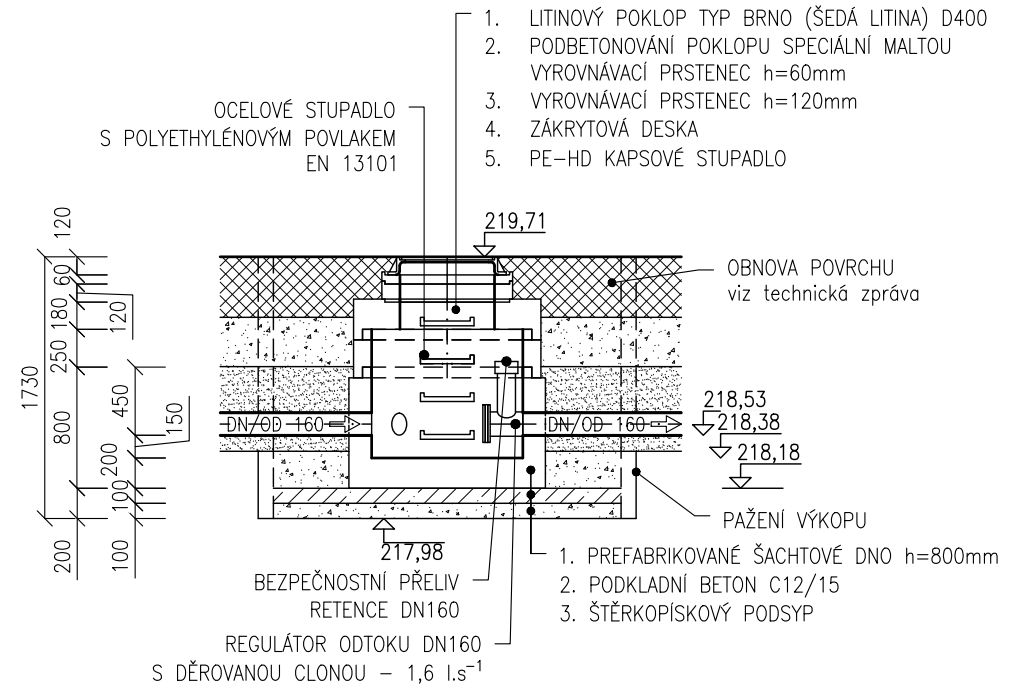
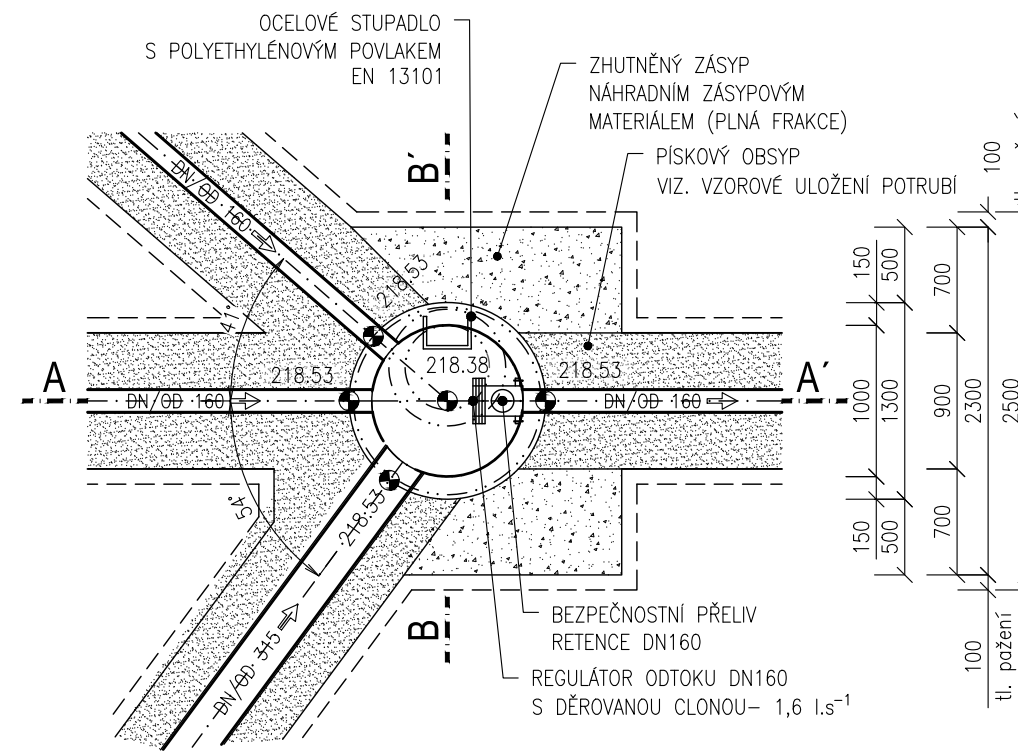


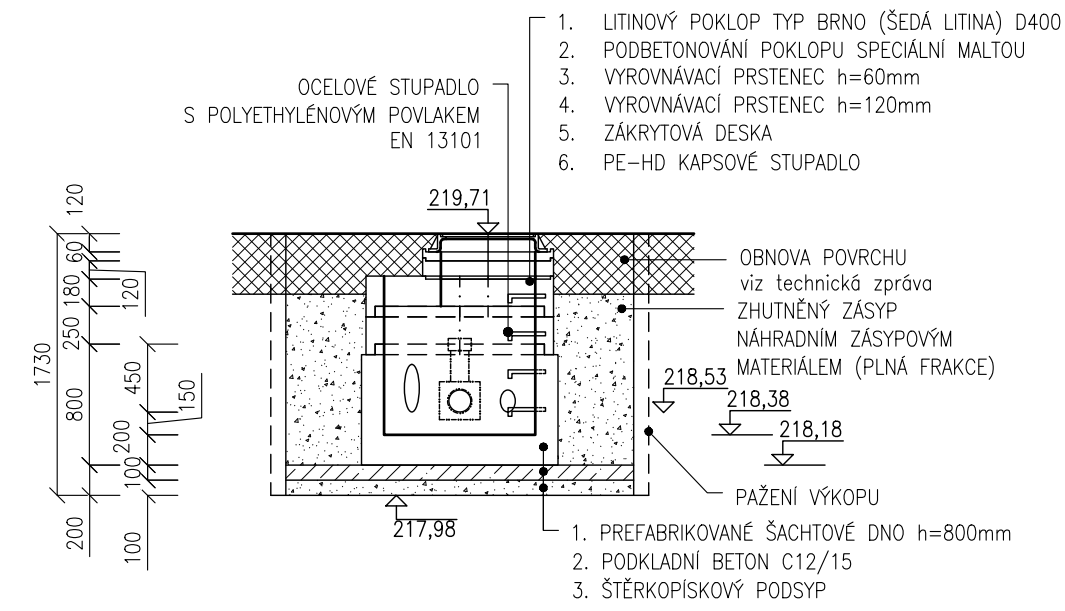
ŘEZ A-A



PŮDORYS




ŘEZ B-B



POZNÁMKA:

- 1. PŘED ZAHÁJENÍM ZEMNÍCH PRACÍ JE TŘEBA POLOHU INŽENÝRSKÝCH SÍTÍ VYTYČIT A OVĚŘIT RUČNĚ KOPANÝMI SONDAMI.
- 2. VEŠKERÉ PRACOVNÍ SPÁRY MUSÍ BÝT UPRAVENY TAK, ABY BYLA ZAJIŠTĚNA VODOTĚSNOST KONSTRUKCE ŠACHTY (NAPŘ. BOBTNAVÝMI PÁSKY, SPÁROVÝMI TĚSNÍCI PÁSY ATD.).
- 3. VZNIKLÁ ŠTĚRBINA MEZI PAŽENÍM A ROSTLOU ZEMINOU BUDE VYPLNĚNA OBSYPEM TAK, ABY PAŽENÍ AKTIVNĚ PŮSOBILO NA OKOLNÍ TERÉN.

D.1.2 FÁZE 2.1

SOUŘADNICOVÝ SYSTÉM : VÝŠKOVÝ SYSTÉM :		S-JTSK B.p.v.	
VEDOUČÍ PROJEKTANT - HIP	ING. PETR BIJOK		
ZODPOVĚDNÝ PROJEKTANT	ING. JIŘÍ VÍTEK		
VYPRACOVAL	ING. PETR HAKL		
KONTROLOVAL	ING. ARCH. MICHAELA VACKOVÁ, PH.D.		
KRAJ / KATASTRÁLNÍ ÚZEMÍ	JIHOMORAVSKÝ / ŠTÝŘICE		
OBJEDNATEL, INVESTOR	STATUTÁRNÍ MĚSTO BRNO, Dominikánské nám. 196/1, 602 00 Brno		
NÁZEV AKCE:  REKONSTRUKCE ASFALTOVÝCH CEST NA ÚSTŘEDNÍM HŘBITOVĚ MĚSTA BRNA  NÁZEV OBJEKTU:  SO301 AREÁLOVÝ ODVODŇOVACÍ SYSTÉM		ZAK. Č. 20797	
		DATUM	ÚNOR 2022
		FORMÁT	2 x A4
		MĚŘÍTKO	1:50
		STUPEŇ	PDPS
		ZAK. ČÍSLO	200180
NÁZEV VÝKRESU:  ŠACHTA Š53-Š		Č. SOUPRAVY	Č. VÝKRESU  05.4